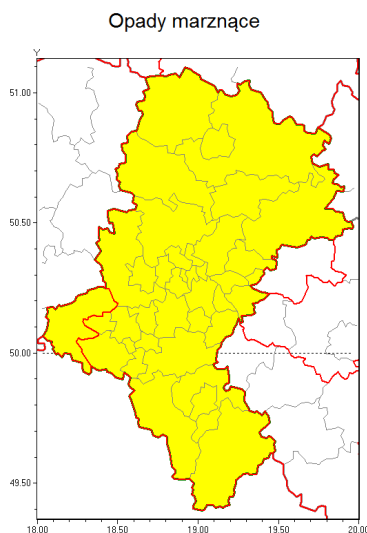




### Zasięg ostrzeżenia w województwie



### Ostrzeżenie meteorologiczne Nr 41

<b>Nazwa biura</b>	IMGW-PIB Biuro Prognoz Meteorologicznych w Krakowie
<b>Zjawisko/stopień zagrożenia</b>	Opady marznące/ 1
<b>Obszar</b>	województwo łódzkie <b>powiat raciborski</b>
<b>Ważność</b>	od godz. 23:00 dnia 20.12.2018 do godz. 06:00 dnia 21.12.2018
<b>Przebieg</b>	Prognozuje się wystąpienie miejscami słabych opadów deszczu marznącego, powodujących gołoledź.
<b>Prawdopodobieństwo wystąpienia zjawiska(%)</b>	70%
<b>Uwagi</b>	Brak.
<b>Dyrektor synoptyk IMGW-PIB</b>	Iwona Lelko
<b>Godzina i data wydania</b>	godz. 14:48 dnia 20.12.2018
<b>SMS</b>	IMGW-PIB OSTRZEŻENIE: MARZĄCE OPADY/1 łódzkie/raciborski od 23:00/20.12 do 06:00/21.12.2018 marznące opady, drogi liskie.

Opracowanie niniejsze i jego format, jako przedmiot prawa autorskiego podlega ochronie prawnej, zgodnie z przepisami ustawy z dnia 4 lutego 1994r o prawie autorskim i prawach pokrewnych (dz. U. z 2006 r. Nr 90, poz. 631 z późn. zm.).

Wszelkie dalsze udostępnianie, rozpowszechnianie (przedruk, kopiowanie, wiadomości sms) jest dozwolone wyłącznie w formie dosłownej z bezwzględnym wskazaniem źródła informacji tj. IMGW-PIB.